

Depuis sa création début janvier 2013, l'association à tout au long de cette année 2013 mis en place une expérimentation de **Présentations d'Art'©** sous différentes formes et en partenariat avec différentes structures et lieux (Privé, institutionnels) dans le souci de mettre en émergence des talents artistiques autour des différents médiums des arts plastiques et tout en les associant aux Arts vivants (musique & danse) et à l'écriture pour cette première année d'existence.

Nous avons également suivi, soutenu les projets d'une de nos artistes D'art Urbain **Lor - k** dans le cadre de nos objectifs de suivi et de professionnalisation de nos artistes.

### Réalisations Administratives pour notre association :

- création de l'association (AG, CA, Bureau, Banque, Assurance, Comptabilité, Préfecture, INSEE, appel à dons et adhésions).
- création d'un logo et d'une base line **DiverZarts** 'La Passerelle entre les Arts'.
- création du site Web [www.diverzarts.com](http://www.diverzarts.com) et des adresses mail.
- création du Facebook associé **DiverZarts** .
- création d'une mailing---liste pour promouvoir nos évènements.
- dépôt à l'INPI de '**Présentation d'Art'©**.
- création de cartes de visites pour le responsable administratif et artistique.
- recherche de partenariat public et privé (**Le Stube - MusikAvenir - Mairie du 19eme**).
- création d'une convention de partenariat avec les structures partenaires incluant l'assurance des œuvres et les règles de communication.
- création d'un contrat avec les artistes incluant une adhésion et reversement d'un pourcentage sur la vente d'œuvres dans le cadre de nos actions.
- création d'un dossier presse et artistique pour l'évènement ouverture de **MusikAvenir** à Pantin.
- création d'un logo pour l'évènement '**Point de Jonction**' - Pont de l'Ourcq
- mise en place d'un partenariat financier pour soutien au projet de **Lor---K**.
- mise en place d'un compte de résultat et d'un bilan financier en fin d'année.
- création du rapport d'activité annuel de l'association.



### Nos objectifs pour l'année 2014 :

Pour l'année 2014, l'association cherche à étendre ses interactions avec d'autres médiums toujours dans un esprit de '**Fabrique de Culture**', poursuivre ses partenariats y compris dans l'U.E et continuer dans le sens d'une professionnalisation et d'un accompagnement des artistes.

# Nos réalisations artistiques en 2013



## Présentation d'Art® dans un cadre privé :

Mise en place de six 'Présentations d'Art'® dans le cadre du 'KunstTag du Stube' pour commémorer au travers de l'art lié à la gastronomie, le cinquantième anniversaire du traité de l'Elysée (amitié Franco-Allemande) en partenariat avec le **Stube**, ambassadeur de la gastronomie allemande à Paris et ceci dans leurs 3 lieux (Stube Richelieu, Stube Verdeau et Kiosque Stube Goethe Institut).  
Chaque Présentation d'Art duraient 4 semaines et pour chacune d'elle une soirée était réservée à une rencontre avec l'artiste.

*Sur l'année environ 400 personnes sont venues lors des rencontres avec les artistes.*

*Tous les clients et convives du Stube ont pu être confrontés à de l'art contemporain au travers de ces 'Présentations d'Art' ; ce qui était le but de cette action menée en partenariat.*

Les travaux des artistes suivants ont été présentés :

- **Christophe HORLAIN** (dessins architecturaux évoquant le Grand Paris) du 22 janvier au 16 février 2013 intitulé '*Le Grand Pari - die Grosse Wette*' - lecture du Poème Urbain de Catherine Tullat
- **Lor-K**, une jeune artiste du Nouvel Art Urbain (photos) du 4 au 30 mars évoquant '*L'Objeticide*'.
- **Jean MURGUE**, Peinture et sculpture du 15 avril au 11 mai 2013 dans une '*Eloge de la nature*'
- **Camille LEBOE**, un autre jeune artiste évoquant en photos sa relation au Corps du 27 mai au 22 juin 2013 intitulée '*Essence & Abnégation*'
- **Yan THOMAS**, illustrateur et graveur du 9 septembre au 5 octobre 2013 pour une présentation de gravures et monotypes intitulée '*Contemplation Urbaine*' - lecture de Poésies de Mario Urbanet ---
- **Guillaume ORTEGA**, un travail de collage et peinture revisitant notre histoire dans un univers décalé du 21 octobre au 16 novembre intitulé '*De pire Empire*'



DiverZarts ayant créé et apporté les outils nécessaires à la pérennisation de ce projet, le **KunstTag du Stube** se poursuivra en 2014 avec l'équipe de '**Hug&Fi**' qui a déjà mené 2 actions d'Exposition durant cette année 2013.

## Présentation d'Art© dans un cadre institutionnel :



Mise en place d'une 'Présentations d'Art© dans le cadre de l'inauguration des nouveaux locaux de l'association **MUSIKAVENIR** au 123 ter Avenue Jean Jaurès à Pantin avec un vernissage le 20 juin 2013 suivie de l'inauguration le 23 juin 2013 en présence du maire, de l'adjoint à la culture, du préfet du département, des bailleur sociaux et de toute l'équipe du lieu.

Cet évènement mêlait Arts Plastiques avec des artistes de toute génération, une performance de **Cie Nawel OULAD & Mélanie BADAL** ainsi que les jeunes artistes de **MusikAvenir** (danse, chant, musique). Pour cet évènement, notre association à fait un **dossier de Presse** en collaboration avec **Laetitia Bruno** notre chargée de communication et édité un **dossier Artistique** en collaboration avec **Audrey Caltape**. **Le vernissage a réuni environ 80 personnes et l'inauguration 60 personnes.**

les travaux des artistes suivants ont été présentés :

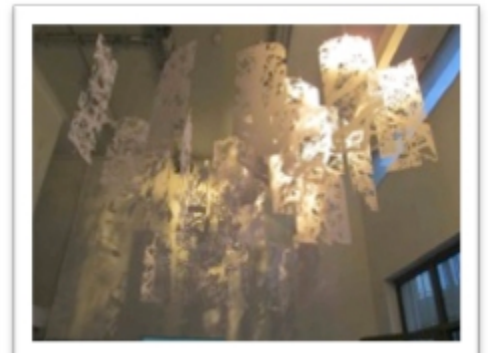
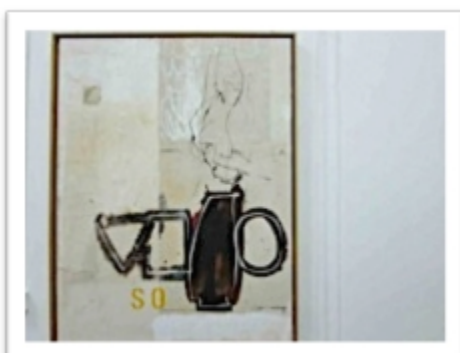
- **Lionel GODART** présentait des œuvres de ses séries intitulée '**SO**' & '**Mémoires blanches**'.
- **Christophe HORLAIN** (dessins architecturaux évoquant le Grand Paris) de sa série intitulée '**Le Grand Pari**' - affichage du Poème Urbain de Catherine Tullat.
- **Sarah BARTHELEMY---SIBI** présentait une installation papier intitulée '**De blancs et de vides**'.

en collaboration avec le monde des arts vivants :

**Cie Nawel OULAD :** Performance '**Dancelle**' avec **Mélanie Badal** au violoncelle autour de l'œuvre de Sarah Barthelemy---Sibi

Performances des jeunes artistes de MUSIK À VENIR :

DJ Willy & Abdoullah (**Slam**), Justy & ses élèves (**Chant**), Youssef & Andy (**rap**), Chaneel et ses danseuses (**danse**), l'équipe de Crescendo (**Double---dutch**)



## Présentation d'Art Éphémère © dans le cadre des pépites d'art contemporain du 19<sup>ème</sup> :

Création d'un événement en extérieur intitulé '**Point de Jonction**', '*Une Présentation d'Art Éphémère*' © sur le Pont de la rue de l'Ourcq les 19 et 20 octobre 2013, un événement artistique et ludique proposant une jonction dans l'espace et le temps, entre les Arts plastiques, visuels et vivants, entre les publics, entre deux quartiers.

Un partenariat du collectif d'artistes de **DiverZarts**, des **partenaires locaux** (boutiques, bars) et de la **mairie du 19<sup>ème</sup>**.

*Lors de ces 2 journées d'évènement environs 250 personnes sont venues à la rencontre des artistes et des œuvres présentées.*

les travaux des artistes suivants ont été présentés :

- **Christophe HORLAIN** : Dessins architecturaux de sa série intitulée '*Le Grand Pari*' - affichage de grands formats sur le pont et dans les vitrines.
- **Sarah BARTHELEMY---SIBI** : Installation '*jungle rouge*', une nature désorientée, des arbres découpés poussant à l'envers sur le canal
- **Camille LEBOE** : Photographies '*Essence*' , le dédoublement du corps.
- **Lor---K** : Présentation du projet '*Divinité Urbaine*', Le Tour de France en 30 jours/ installations éphémère

en collaboration avec le monde des arts vivants :

**Cie Nawel OULAD** : Performance dansée '*Méridien 19*'

**Courant d'Air Show**: Fanfare Jazz , Déambulation en musique/Concert

**Marion Sauvegrain---Soyer** : Performance Déambulatoire/ visite guidée ludique et décalée

